

Guía de instalación

Antes de comenzar / preparativos

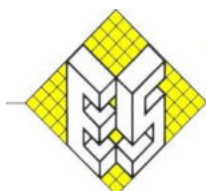
Por favor lea todas las instrucciones de instalación antes de iniciar a colocar el producto. La instalación incorrecta del producto hará que la garantía no sea válida.

Aviso importante

Después de la instalación, asegúrese de mantener una temperatura ambiente de al menos 10 ° C. Las temperaturas excesivamente altas o bajas pueden hacer que el producto se expanda o contraiga y ocasione defectos visuales en el piso que no tienen garantía.

Para obtener el mejor resultado, asegúrese de utilizar de 2 a 3 paquetes de material a la vez, mezclando las duelas durante la instalación.

- A • Calcule el área de las habitaciones antes de la instalación y considere un 5% -10% adicional de piso para los residuos (siempre en función del tipo de instalación que se va a realizar).
- B • Si las cajas del piso han estado expuestas durante más de 2 horas a temperaturas extremas (por debajo de 10 ° C o por encima de 40 ° C) dentro de las 12 horas previas a la instalación, se requiere aclimatación. En este caso es necesario mantener las duelas a temperatura ambiente durante al menos 12 horas en paquetes cerrados antes de iniciar la instalación.
- C • Para superficies más grandes, máximo hasta 400 metros cuadrados (20m x 20m) y longitudes superiores a 20 m, es necesario utilizar la junta de dilatación.
- D • Inspeccione estrictamente el fondo antes de comenzar la instalación. El fondo debe estar limpio, seco y deberá ser plano, con una diferencia de altura máxima de 2 mm.
- E • Aunque este piso es impermeable, no está diseñado para usarse como barrera contra la humedad. El fondo debe estar seco (con una humedad máxima del 2,5% - método CM). Además, el producto no debe instalarse en áreas al aire libre.
- F • Si planea instalar el material en un piso de madera existente, se recomienda encarecidamente que repare los paneles sueltos o dañados antes de comenzar con la instalación.
- G • Al ser un suelo flotante, siempre debe dejarse un espacio de perímetro de al menos 7/8 mm. Para la instalación alrededor de tuberías, taladre orificios 20 mm más grandes que el diámetro de las tuberías.
- H • Antes de comenzar a colocar el producto, decida la dirección de la instalación. Se recomienda instalar la dirección longitudinal de las duelas de forma paralela con respecto a la dirección de la luz principal.
- I • Mida la superficie que será pavimentada: el ancho de la duela de la última fila no debe ser inferior a 5 cm. Si es así, ajuste el ancho de la primera fila que instale. En pasillos estrechos, se recomienda instalar el piso paralelo con respecto a la longitud del pasillo.
- L • Inspeccione todos las duelas antes de la instalación. No se aceptarán quejas sobre defectos de la superficie después de la instalación.
- M • De ninguna forma se recomienda instalar el suelo sobre superficies con sistemas de calefacción eléctrica, debido a los cambios bruscos de temperatura típicos de estos sistemas, que ciertamente pueden afectar el material de forma negativa. La instalación en superficies con sistemas eléctricos de calefacción radiante no estará cubierta por ninguna garantía. Las siguientes instrucciones son para sistemas de calefacción radiante que utilizan agua: asegúrese de que la temperatura del calor de la superficie radiante nunca supere los 27 ° C. Antes de instalar el suelo en sistemas de calefacción radiante construidos recientemente, active el sistema a su máxima capacidad para secar la humedad residual de la cobertura de cemento. Apague la calefacción al menos 48 horas antes de la instalación y asegúrese de que la temperatura en la habitación sea de al menos 15 ° C durante la instalación. Se recomienda utilizar el sistema de calor radiante gradualmente después de instalar el suelo.



Instrucciones de instalación

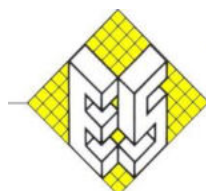
Accesorios y materiales fungibles necesarios

- Separadores
- Martillo de goma
- Regla
- Lápiz
- Cinta
- Navaja suiza

- 1 • Después de haber limpiado a fondo la superficie, es necesario comenzar con la instalación de izquierda a derecha. Coloque la duela a 7/8 mm de la pared izquierda, utilizando los separadores entre la pared y la duela.
- 2 • Segunda duela, primera fila: primero inserte el lado largo en la junta, luego lleve la duela hacia la parte superior y déjela caer hacia abajo. Después use un martillo de goma, bloquee firmemente la duela a la anterior hasta que ambas estén a la misma altura. Asegúrese siempre de que las duelas estén perfectamente alineadas entre sí. Nota: si observa que las duelas no están a la misma altura, o no están bien encajadas, siga las instrucciones de desmontaje en la parte inferior de la página y compruebe si hay restos o residuos del producto dentro de la junta.

ADVERTENCIA: SI LAS PARTES SUPERIORES DE LAS DUELAS (LADOS CORTOS) NO ESTÁN ALINEADAS CORRECTAMENTE E INTENTA PRESIONARLAS CUANDO NO ESTÁN ALINEADAS, ESTO PUEDE CAUSAR RUPTURA O DAÑO PERMANENTE EN LAS JUNTAS.

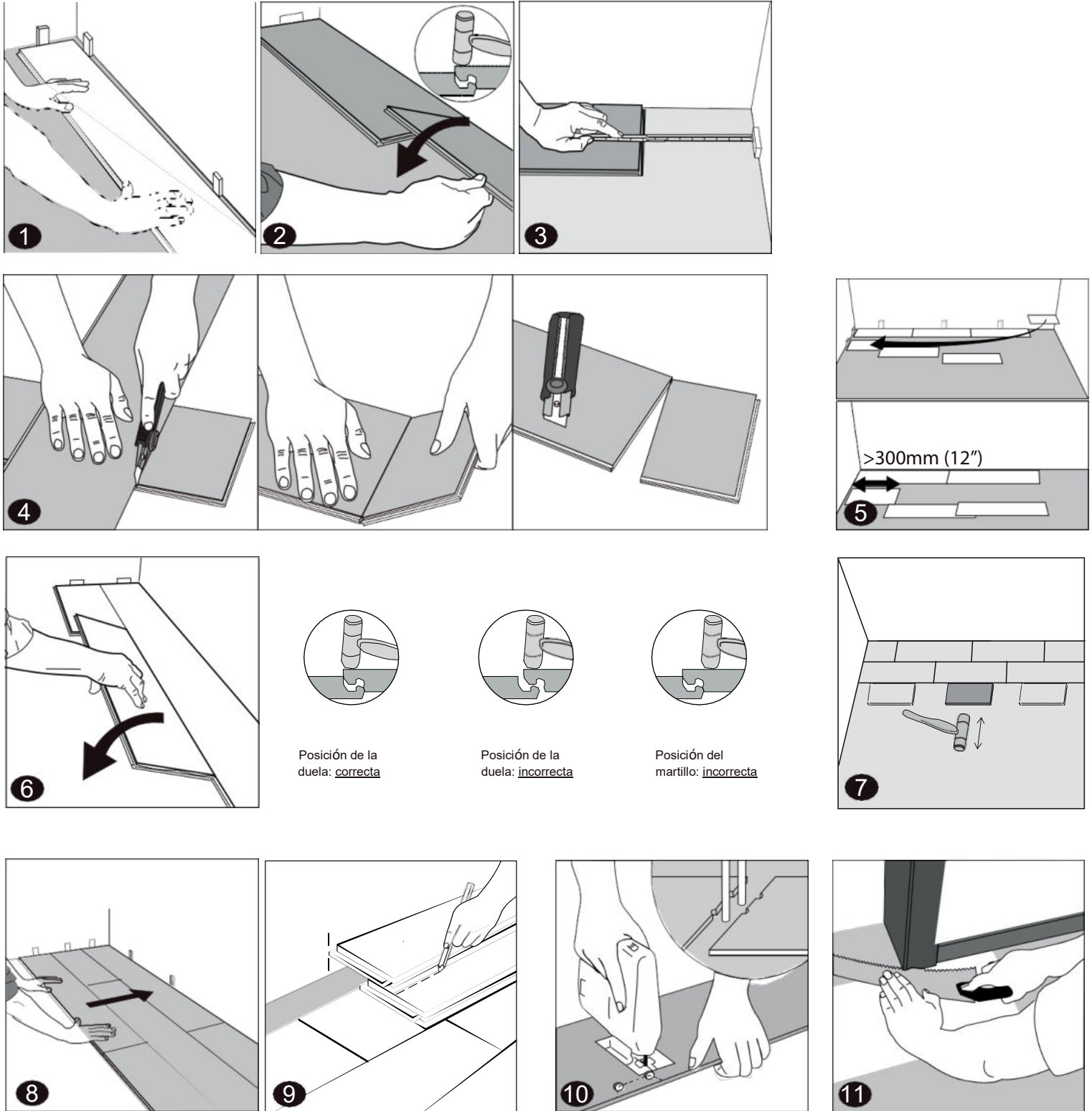
- 3 • Al final de la primera fila, deje siempre el espacio de perímetro necesario de 7/8 mm desde la pared.
- 4 • Para cortar la duela, utilice un simple cúter y una regla, colóquela con la decoración hacia arriba y pase la cuchilla varias veces en el mismo punto. El cúter no atravesará la superficie, pero hará un corte profundo. En este momento puede levantar la mitad de la duela, utilizando la mano para mantenerla presionada y colocarla muy cerca del corte. De esta forma, la duela se partirá fácilmente.
- 5 • Comience la segunda fila con la parte cortada de la última duela de la fila anterior. La primera duela cortada debe medir al menos 30 cm, de lo contrario utilice el residuo de otra duela ya cortada. Las duelas deben tener un espacio de al menos 20 cm entre sí.
- 6 • Inserte siempre el lado largo en la junta primero, luego lleve la duela hacia la parte superior y déjela caer hacia abajo. Después use un martillo de goma, bloquee firmemente la duela a la anterior hasta que ambas estén a la misma altura. Asegúrese siempre de que las duelas estén perfectamente alineadas entre sí. Nota: si observa que las duelas no están a la misma altura, o no están bien encajadas, siga las instrucciones de desmontaje en la parte inferior de la página y compruebe si hay residuos del producto dentro de la junta que obstruyan.
- 7 • **CONSEJO ÚTIL:** después de completar la instalación de cada fila, use pedazos de sobra para golpear suavemente las duelas de la fila anterior, para asegurarse de que todas las planchas estén bien fijadas y entrelazadas y que no haya espacios abiertos en los lados largos.
¡CUALQUIER ESPACIO QUE SE DEJE ABIERTO PUEDE COMPROMETER TODA LA INSTALACIÓN!
- 8 • Después de 2/3 filas, siempre verifique y ajuste la distancia del perímetro (7/8 mm). Luego, asegúrese siempre de que las duelas mantengan una distancia de al menos 20 cm entre una fila y la otra.
- 9 • Para colocar la última fila: coloque una duela libre exactamente encima de la última fila colocada. Coloque otra tabla encima, con la pestaña hacia la pared. Dibuje una línea con el lápiz a lo largo del borde de esta duela para marcar la duela de abajo. Corte la duela a lo largo de la línea marcada para obtener el ancho requerido. Inserte la duela cortada y verifique que el ancho de la última fila sea de al menos 5 cm. En este momento, puede quitar los separadores.
- 10 • Agujeros para tuberías: mida el diámetro de las tuberías y haga un agujero en la duela 2 cm más grande. Corte una parte de la duela como se muestra en la figura y coloque la primera parte en el suelo. Luego coloque la segunda parte cortada también.
- 11 • Moldura de la puerta: utilizando una duela, con la decoración hacia abajo para verificar el tamaño, corte el marco de la puerta en la medida que permita que la duela se deslice hacia abajo para que pueda expandirse de forma correcta.



EXPOSERVICE s.r.l.
Forniture moquettes

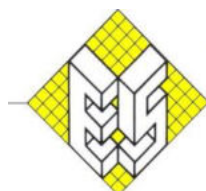
Via Schio n. 40 59100 PRATO - Tel. 0574 575053 - 0574 591074 - Fax 0574 574333
Partita IVA IT 02080390970 - Codice fiscale e Registro Imprese PO 02080390970 - R.e.a. PO 498927
Capitale sociale € 100.000,00 Int.vers. - e-mail: info@exposervicesrl.it - internet: www.exposervicesrl.it

Instrucciones de instalación (IMÁGENES)



Desmontaje

Levante con cuidado toda la fila de elementos con un movimiento oblicuo y sepárelos. Para separar los paneles, colóquelos en el suelo y deslícelos. Si las tablas no se separan fácilmente, las tablas se pueden levantar un poco (5 grados) cuando están separadas.



EXPOSERVICE s.r.l.
Forniture moquettes

Via Schio n. 40 59100 PRATO - Tel. 0574 575053 - 0574 591074 - Fax 0574 574333
Partita Iva IT 02080390970 - Codice fiscale e Registro Imprese PO 02080390970 - R.e.a. PO 498927
Capitale sociale € 100.000,00 int.vers. - e-mail: info@exposervicesrl.it - internet: www.exposervicesrl.it